

## 4. POPULATION ETUDIEE

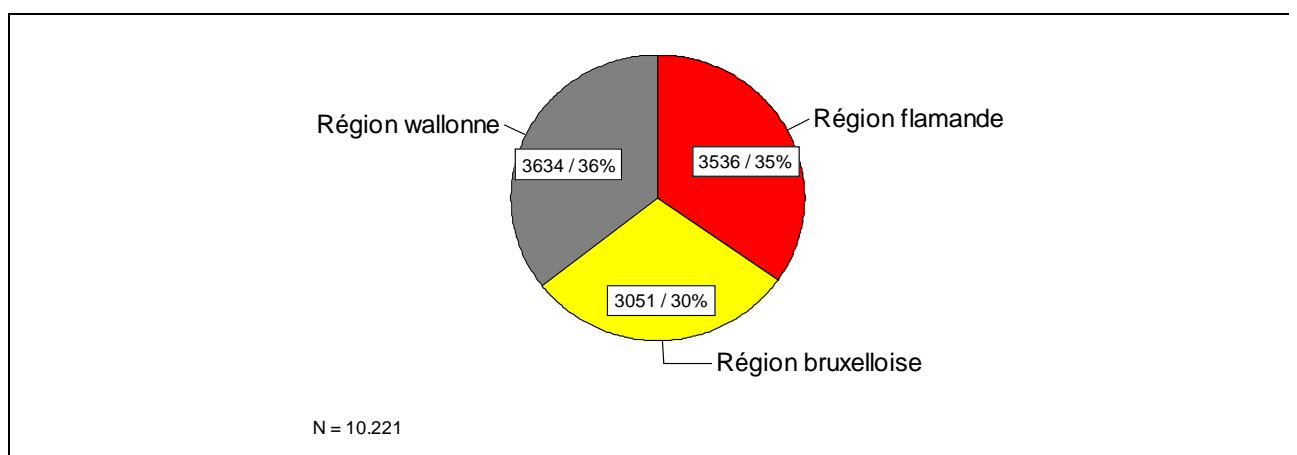
### 4.1. Description de la Population Etudiée

Dans ce chapitre sont présentées une série de caractéristiques des personnes qui ont été interrogées : lieu de résidence, répartition par âge et par sexe, catégories socio-économiques, état civil et nationalité.

#### **Région de résidence.**

Il avait été décidé a priori d'interroger 3.500 personnes en Flandre, 3.000 à Bruxelles et 3.500 en Wallonie. Les résultats (Figure 3.1) correspondent assez bien avec les objectifs fixés.

Figure 3.1. *Distribution de la population étudiée suivant la région de résidence, Enquête de Santé, Belgique, 1997.*



**Province de résidence.**

Conformément au plan de sondage, le nombre de personnes sélectionnées dans chaque province (Tableau 3.1.) est proportionnel à la taille de la population de cette province.

Tableau 3.1. *Distribution de la population étudiée suivant la province de résidence, Enquête de Santé, Belgique, 1997.*

Province	Personnes interrogées	% du total des personnes interrogées	% des personnes interrogées dans la région	distribution de la population au niveau provincial *
Anvers	945	9,2	26,7	27,7
Flandre Orientale	812	7,9	23,0	23,0
Flandre Occidentale	733	7,2	20,7	19,1
Brabant Flamand	593	5,8	16,8	17,0
Limbourg	453	4,4	12,8	13,2
<b>Flandre</b>	<b>3536</b>	<b>35,6</b>	<b>100,0</b>	<b>100,0</b>
<b>Bruxelles</b>	<b>3051</b>	<b>29,9</b>	<b>100,0</b>	<b>100,0</b>
Hainaut	1325	13,0	36,5	38,7
Liège	1210	11,8	33,3	30,6
Namur	465	4,5	12,8	13,2
Brabant wallon	356	3,5	9,8	10,3
Luxembourg	278	2,7	7,6	7,3
<b>Wallonie</b>	<b>3634</b>	<b>34,6</b>	<b>100,0</b>	<b>100,0</b>

\* Source : INS - Registre National - 01.01.1997

**Distribution par âge et par sexe.**

On observe dans toutes les régions une proportion légèrement plus élevée de femmes que d'hommes (Tableau 3.2.).

Tableau 3.2. *Distribution de la population étudiée suivant le sexe de la personne interrogée, Enquête de Santé, Belgique, 1997.*

	Flandre		Bruxelles		Wallonie		Total		Belgique *	
	N	%	N	%	N	%	N	%	N	%
Hommes	1758	49,7	1475	48,3	1753	48,2	4986	48,8	4971780	48,9
Femmes	1778	50,3	1576	51,7	1881	51,8	5235	51,2	5198446	51,1
<b>Total</b>	<b>3536</b>	<b>100,0</b>	<b>3051</b>	<b>100,0</b>	<b>3634</b>	<b>100,0</b>	<b>10221</b>	<b>100,0</b>	<b>10170226</b>	<b>100,0</b>

\* Source : INS - Registre National - 01.01.1997

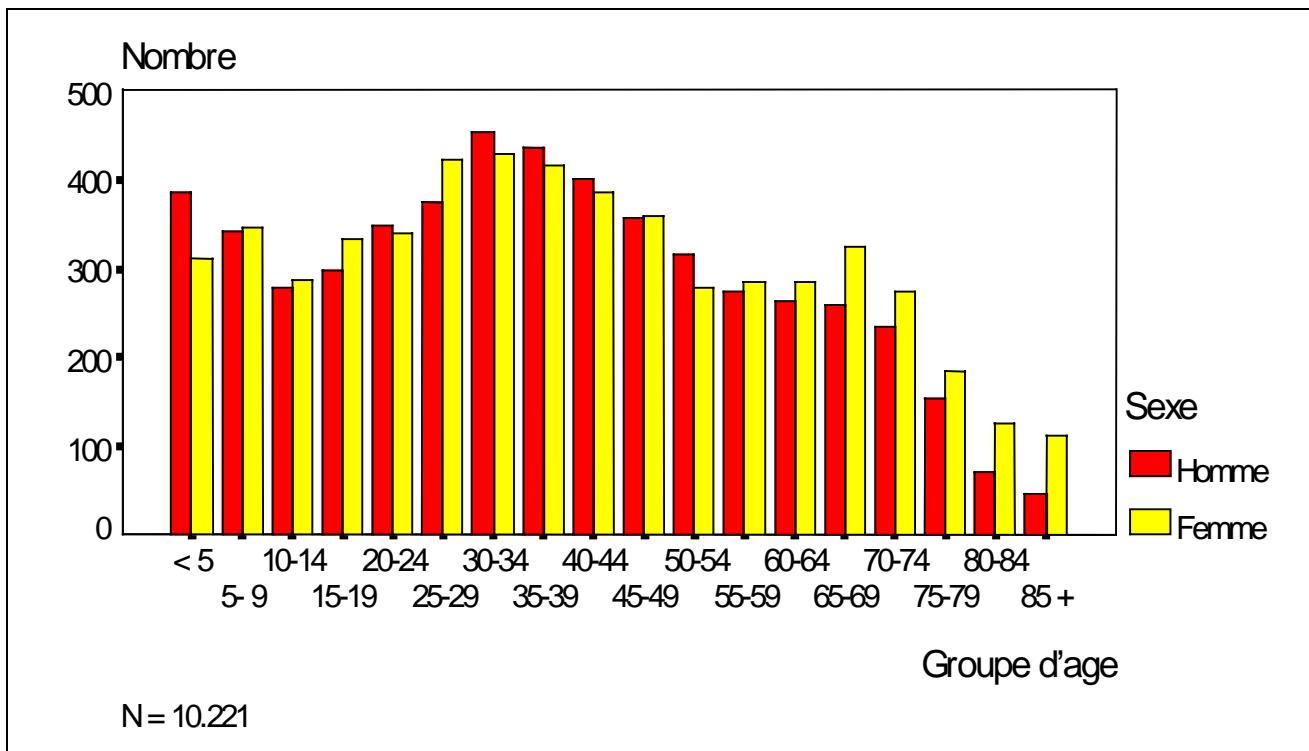
La répartition par âge de la population de l'enquête a été étudiée par rapport à la population belge totale (Tableau 3.3. et Figure 3.2.). On observe une légère sous représentation des jeunes de moins de 25 ans parce que le nombre de total de personnes interrogées par ménage a été fixé artificiellement à un maximum de 4 avec l'obligation d'interroger la personne de référence et son(sa) partenaire.

Tableau 3.3. *Distribution de la population étudiée suivant l'âge de la personne interrogée, Enquête de Santé, Belgique, 1997.*

	Flandre		Bruxelles		Wallonie		Total		Belgique*
	N	%	N	%	N	%	N	%	%
0-14	550	15,6	483	15,8	628	17,3	1661	16,3	17,8
15-24	430	12,2	314	10,3	405	11,1	1149	11,2	12,5
25-34	590	16,7	499	16,4	555	15,3	1644	16,1	15,1
35-44	533	15,1	491	16,1	591	16,3	1615	15,8	15,2
45-54	468	13,2	385	12,6	443	12,2	1296	12,7	12,7
55-64	406	11,5	314	10,3	374	10,3	1094	10,7	10,4
65-74	364	10,3	325	10,7	389	10,7	1078	10,5	9,7
75 +	195	5,5	240	7,9	249	6,9	684	6,7	6,6
<b>Total</b>	<b>3536</b>	<b>100,0</b>	<b>3051</b>	<b>100,0</b>	<b>3634</b>	<b>100,0%</b>	<b>10221</b>	<b>100,0%</b>	<b>100,0</b>

\* Source : INS - Registre National - 01.01.1996

Figure 3.2. *Distribution de la population étudiée suivant le sexe de la personne interrogée, Enquête de Santé, Belgique, 1997.*



**Caractéristiques socio-économiques.**

Le niveau d'instruction (le plus haut diplôme obtenu, soit par la personne de référence, soit par son(sa) partenaire) a été calculé par ménage et attribué arbitrairement à tous les membres qui le compose.

Dans deux tiers des cas, le niveau d'instruction atteint au moins l'enseignement secondaire supérieur (Tableau 3.4. et Figure 3.3.).

Tableau 3.4. *Distribution de la population étudiée suivant le niveau d'instruction, Enquête de Santé, Belgique, 1997.*

	Flandre		Bruxelles		Wallonie		Total	
	N	%	N	%	N	%	N	%
Pas de diplôme	65	1,9	168	5,8	120	3,4	353	3,6
Primaire	425	12,4	372	12,9	499	14,3	1296	13,2
Secondaire inf.	607	17,8	426	14,8	633	18,1	1666	17,0
Secondaire sup.	1177	34,5	712	24,7	1070	30,6	2959	30,2
Enseignement sup.	1140	33,4	1206	41,8	1176	33,6	3522	36,0
<b>Total</b>	<b>3536</b>	<b>100,0</b>	<b>3051</b>	<b>100,0</b>	<b>3634</b>	<b>100,0</b>	<b>10221</b>	<b>100,0</b>

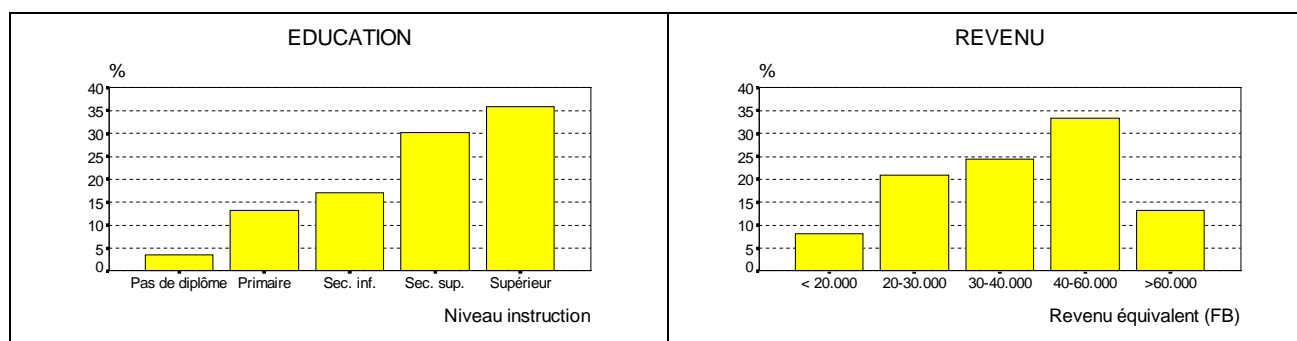
Le revenu équivalent (ensemble des revenus disponibles au sein du ménage, corrigé en fonction de la taille et de la composition de celui-ci) a été calculé par ménage et attribué arbitrairement à tous les membres qui le compose.

Un tiers environ de la distribution se retrouve dans la catégorie de revenu équivalent de 40.000 à 60.000 FB (Tableau 3.5. et Figure 3.3.).

Tableau 3.5. *Distribution de la population étudiée suivant le niveau de revenu équivalent, Enquête de Santé, Belgique, 1997.*

	Flandre		Bruxelles		Wallonie		Total	
	N	%	N	%	N	%	N	%
< 20.000	119	3,6	372	12,8	302	8,6	793	8,1
20.000-30.000	606	18,1	629	21,7	807	23,0	2042	20,9
30.000-40.000	861	25,8	613	21,1	906	25,8	2380	24,4
40.000-60.000	1294	38,7	789	27,2	1169	33,3	3252	33,3
>60.000	461	13,8	498	17,2	330	9,4	1289	13,2
<b>Total</b>	<b>3536</b>	<b>100,0</b>	<b>3051</b>	<b>100,0</b>	<b>3634</b>	<b>100,0</b>	<b>10221</b>	<b>100,0</b>

Figure 3.3. *Distribution de la population étudiée suivant le niveau d'instruction et de revenu, Enquête de Santé, Belgique, 1997.*



### Etat civil

L'état civil de la personne de référence et de son (sa) partenaire éventuel, sont présentés dans le Tableau 3.6. La grande majorité (70%) est marié ou cohabitant.

Tableau 3.6. *Distribution de la population étudiée suivant le statut matrimonial (de la personne de référence et de son(sa) partenaire), Enquête de Santé, Belgique, 1997.*

	Flandre		Bruxelles		Wallonie		Total	
	N	%	N	%	N	%	N	%
Marié/cohabitant	2030	79,5	1438	61,3	1778	68,3	5246	69,9
Séparé/divorcé	113	4,4	263	11,2	252	9,7	628	8,4
Veuf/veuve	203	8	214	9,1	296	11,4	713	9,5
Isolé/célibataire	207	8,1	430	18,3	277	10,6	914	12,2
<b>Total</b>	<b>2553</b>	<b>100</b>	<b>2345</b>	<b>100</b>	<b>2603</b>	<b>100</b>	<b>7501</b>	<b>100</b>

### Nationalité

13% de l'échantillon est constitué par des non belges (Tableau 3.7.); 21% de ceux-ci sont marocains, 20% italiens, 10% français, 6% turcs, 6% espagnols et 6% hollandais. Les autres nationalités représentent moins de 5% de l'échantillon.

Tableau 3.7. *Distribution de la population étudiée suivant la nationalité de la personne interrogée, Enquête de Santé, Belgique, 1997.*

	Flandre		Bruxelles		Wallonie		Total	
	N	%	N	%	N	%	N	%
Belges	3408	96,4	2209	72,4	3285	90,4	8902	87,1
Non Belges	128	3,6	842	27,6	349	9,6	1319	12,9
<b>Total</b>	<b>3536</b>	<b>100,0</b>	<b>3051</b>	<b>100,0</b>	<b>3634</b>	<b>100,0</b>	<b>10221</b>	<b>100,0</b>

**Taille du ménage**

Au total, 4.664 ménages ont été interrogés (Tableau 3.8.) : un tiers sont des ménages d'isolés (personnes seules). Ce pourcentage s'élève jusqu'à 44% à Bruxelles.

Tableau 3.8. Répartition de l'échantillon suivant la taille du ménage, Enquête de Santé, Belgique, 1997.

	Flandre		Bruxelles		Wallonie		Total	
	N	%	N	%	N	%	N	%
1 personne	402	26,7	676	43,8	507	31,5	1585	34,0
2 personnes	495	32,8	424	27,5	493	30,6	1412	30,3
3 personnes	266	17,6	186	12,0	274	17,0	726	15,6
4 personnes	261	17,3	161	10,4	256	15,9	678	14,5
> 4 personnes	84	5,6	97	6,3	82	5,1	263	5,6
<b>Total</b>	<b>1508</b>	<b>100</b>	<b>1544</b>	<b>100</b>	<b>1612</b>	<b>100</b>	<b>4664</b>	<b>100</b>